

Što učiniti?

- Površinske vode, ispuste te slivne vode odvedite što dalje od padine.
 - Posadite raslinje s dubokim korijenjem.
 - Otklonite oštećenja na svojim kanalizacijskim i vodovodnim cijevima.
 - Prije građevinskih radova na padini, zatražite savjet stručnjaka (geologa ili geotehničara).
 - Održavajte (čistite) drenažne kanale.
 - Ispumpavajte postojeće bunare tijekom kišnih razdoblja, a vodu odvedite što dalje od padine.
 - Ako posumnjate da ste na klizištu, kontaktirajte ovlaštenog geologa ili geotehničara za stručnu procjenu.
 - Ako kupujete nekretninu na području s učestalim klizištima, upoznajete se s procjenom rizika i prostornim planom jedinica lokalne samouprave.
-
- Izbjegavajte dodatna opterećenja ugroženih padina (izgradnja, odlaganje materijala, nasipavanje).
 - Izbjegavajte iskope u dnu (nožici) padine.
 - Izbjegavajte sječju drveća na padinama.



Uloga prostornih planova i procjena rizika

- Jedinice lokalne uprave i područne (regionalne) samouprave (JLP(R)S) dužne su identificirati prijetnje i procijeniti rizik od katastrofa.
- JLP(R)S dužne su izraditi prostorni plan u skladu s mjerama zaštite kojima bi se broj, opseg i posljedice mogućih rizika svele na najmanju moguću mjeru.
- Ako je klizište prouzrokovalo materijalnu štetu na nekretnini, te ako je proglašena prirodna nepogoda - nastalu štetu možete prijaviti nadležnom gradskom ili općinskom povjerenstvu.
- Procjene rizika i prostorni planovi općina, gradova i županija moraju biti javno dostupni.

U prostornom planu treba označiti zone ugroženosti od klizišta.

Ako uočite klizište, prijavite ga na web-stranici Hrvatskog geološkog instituta:

www.hgi-cgs.hr

GRAĐEVINSKO PODRUČJE GRADA ILI DRUGOG NASELJA NE SMIJE SE ŠIRITI NA PODRUČJA PODLOŽNA KLIZANJU!

ZAJEDNO DANAS
za sigurnije sutra!



MINISTARSTVO UNUTARNJIH POSLOVA
Ravnateljstvo civilne zaštite
www.civilna-zastita.gov.hr



HRVATSKI GEOLOŠKI INSTITUT
Zavod za hidrogeologiju i inženjersku geologiju
www.hgi-cgs.hr



Financira Civilna zaštita i humanitarna pomoć Europske unije



Što je smanjenje rizika od katastrofa i zašto je važno? #smanjimorizik

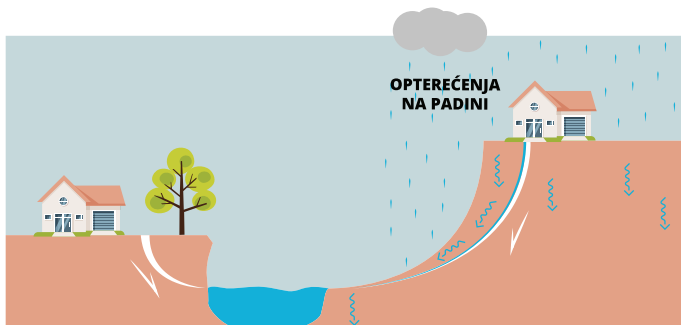
KLIZIŠTA

Klizište je dio padine na kojem je zbog poremećaja stabilnosti došlo do klizanja tla

Što je klizište i zašto je važno?

Pod klizištem se podrazumijeva dio terena koji se pomiče ili je klizio niz padinu. Iznenadnim pokretanjem klizišta, uz materijalnu štetu, nerijetko su ugroženi ljudski životi. Čak i minimalni pokreti na kliznoj plohi u stanju su izazvati pukotine na kanalizaciji, vodovodu i temelju stambenog objekta što rezultira ozbiljnim oštećenjem ili uništenjem doma.

Klizišta se pojavljuju na padinama, a najčešći uzroci jesu:



EROZIJSKO DJELOVANJE VODE

DUGOTRAJNE ILI INTEZIVNE PADALINE



VIBRACIJE OD POTRESA I SJEČA ŠUMA

POTKOPAVANJE PADINE I PRETJERANO NAVODNJAVANJE

Znakovi formiranja klizišta:

- svježi strmi odsječci u tlu;
- nagnuto ili povijeno drveće („pijana šuma“);
- povećano i/ili novonastalo vlaženje tla;
- nove pukotine i neobična izbočenja na terenima, prometnicama, nogostupima;
- nagnuti električni stupovi i ograde;
- promjene u napetosti električnih vodova;
- odmicanje tla od temelja;
- curenje i/ili puknuće vodovodnih cijevi;
- pukotine na kućama ili drugim objektima.

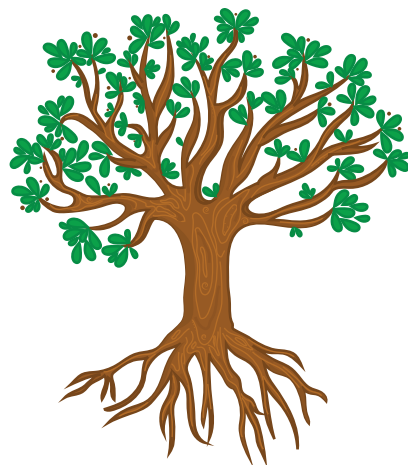
Uloga vode i vegetacije

VODA NA PADINI POVEĆAVA VJEROJATNOST POJAVE KRETANJA KLIZIŠTA!

- Uredite odvodnju na terenu koji prihranjuje padinu vodom.
- Usmjerite odvodnju što dalje od padina i objekata.

KORIJEN BILJAKA POVEĆAVA STABILNOST PADINE!

- Pošumljavanjem terena povećava se stabilnost padina.
- Posadite drveće i grmove koji su veći potrošači vode (npr. bagrem).
- Sadite i održavajte drveće i grmoliko bilje s dubokim korijenjem (npr. orah).



Obratite pozornost na znakove upozorenja!

UNUTAR VAŠEG DOMA

- Pukotine na zidovima
- Izbočeni zidovi
- Povećavanje razmaka između zida i dimnjaka
- Škripanje i pucketanje zidova
- Učestalo otežano otvaranje i zatvaranje vrata
- Iskrivljene grede
- Pukotine u podu
- Pukotine s vodom u podrumu

IZVAN VAŠEG DOMA

- Nakupljanje vode u, do tada, suhim područjima
- Izbočenja ili nagibi nosivih zidova
- Pukotine u tlu
- Nagnuto ili uvijeno drveće
- Napuknuća u vodovodnim, kanalizacijskim ili drugim vodovima
- Pukotine na putovima ili na temelju
- Promjene u napetosti električnih vodova koji su pretjerano opušteni ili zategnuti

